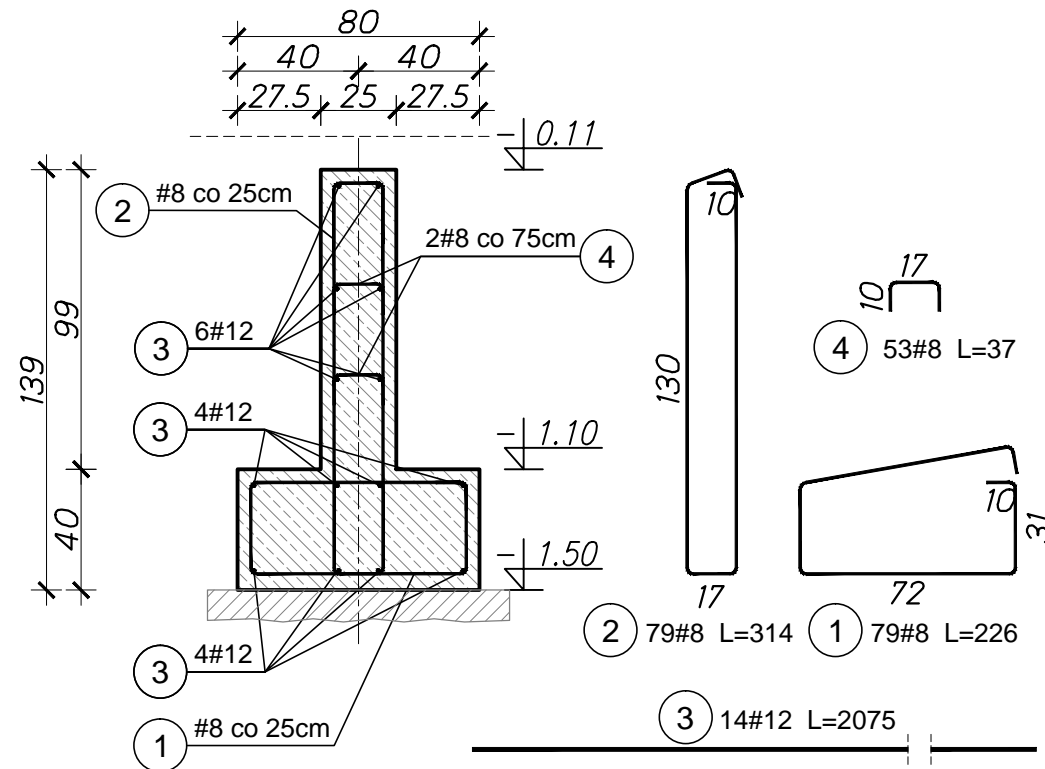


Ława fundamentowa BF-0101d

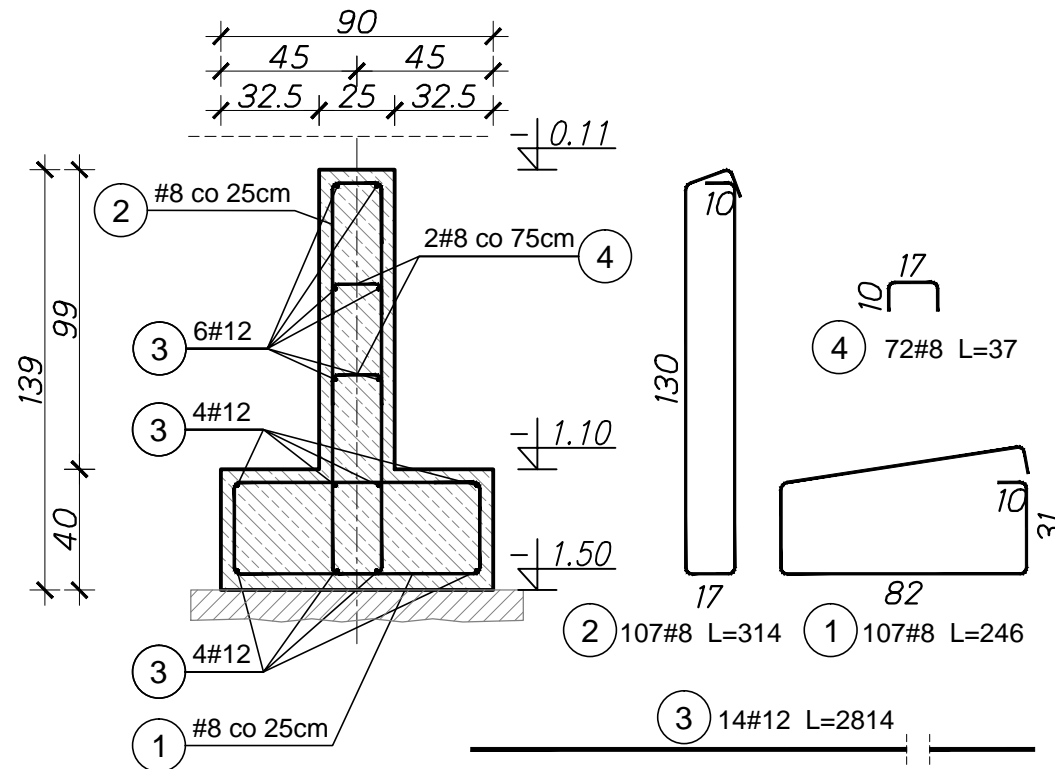
Wykonać 19,75 mb



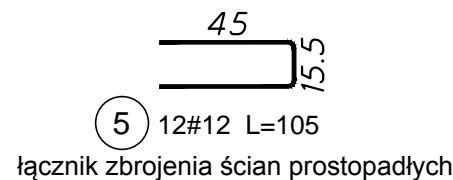
Wykaz zbrojenia ławy fundamentowej BF-0101d					
Nr pręta	Średnica	Długość	Liczba elementów	Długość ogólna [m]	
	[mm]	[mm]		#8 (A-II)	#12 (A-IIIIN)
1	8	2260	79	178.54	
2	8	3140	79	248.06	
3	12	20750	14		290.50
4	8	370	53	19.61	
Długość ogólna wg średnic [m]:				446.21	290.50
Masa 1 m pręta [kg]:				0,395	0,888
Masa prętów wg średnic [kg]:				176.3	258.0
Masa całkowita [kg]:				434.2	

Ława fundamentowa BF-0102d

Wykonać 26,80 mb



Wykaz zbrojenia ławy fundamentowej BF-0102d					
Nr pręta	Średnica	Długość	Liczba elementów	Długość ogólna [m]	
	[mm]	[mm]		#8 (A-II)	#12 (A-IIIIN)
1	8	2460	107	263.22	
2	8	3140	107	335.98	
3	12	28140	14		393.96
4	8	370	72	26.64	
Długość ogólna wg średnic [m]:				625.84	393.96
Masa 1 m pręta [kg]:				0,395	0,888
Masa prętów wg średnic [kg]:				247.2	349.8
Masa całkowita [kg]:				597.0	



Łącznik poziomego zbrojenia ścian				
Nr pręta	Średnica	Długość	Liczba elementów	Długość [m]
	[mm]	[mm]		#12 (A-IIIIN)
5	12	1050	12	12.60
Długość ogólna wg średnic [m]:				12.60
Masa 1 m pręta [kg]:				0,888
Masa prętów wg średnic [kg]:				11.2

MATERIAŁY:
Beton: C25/30 (B30)
- f_{ck} = 25 Mpa
-klasa ekspozycji: XC4
-W/C < 0.55
- D_{max} ziarna kruszywa \leq 20 mm
(Kruszywa drobne i grube muszą zawierać piasek naturalny lub kamień łamany. Kruszywo musi posiadać odpowiednią krzywą uziarnienia. Piasek powinien stanowić min. 40% masy całości kruszywa. Zawartość jonów chlorkowych kruszywa musi być taka, aby jony chlorkowe zmieszanego betonu nie przekraczały 0.2%)
Stal: pręty główne (#) - RB500W/BSI500S (A-IIIIN, f_{yk} =500 MPa)
pręty rozdzielcze - (#) 18G2-b (A-II, f_{yk} =355 MPa)

Projekt:

KONSTRUKCJA BUDYNKU

Zadanie inwestycyjne:

BUDOWA BUDYNKU MUZEALNEGO CENTRUM EDUKACYJNEGO

Adres inwestycji:

18-230 Ciechanowiec, ul. Pałacowa 5
dz. nr ew. 1753/2, obręb 0005

Zamawiający:

MUZEUM ROLNICTWA IM. KS. KRZYSZTOFA KLUKA
W CIECHANOWCU
18-230 Ciechanowiec, ul. Pałacowa 5

Jednostka projektowa:

abn projekt
96-100 Skierniewice, ul. W. S. Reymonta 31/72
e-mail: abnprojekt@gmail.com, tel: 602 62 62 64

FUNKCJA / IMIĘ I NAZWISKO	NR UPRAWNIEN / PODPIS	
Projektant:		
mgr inż. Michał Walendzik upr. nr MAZ/0512/PWBKb/18		
Sprawdzający:		
mgr inż. Kamil Kowalczyk upr. nr MAZ/0406/PWBKb/17		
Stadium projektu:	PROJEKT WYKONAWCZY	
Branża:	KONSTRUKCYJNA	
Tytuł rysunku:	ZBROJENIE FUNDAMENTÓW cz.4	
Skala:	Data:	Obiekt:
1:25	12/2024	Muzealne Centrum Edukacyjne
Nr projektu:	Etap:	Stadium:
2421	I	PW
		Branża:
		K
		Nr rysunku:
		01.4
		Nr strony: